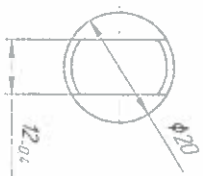
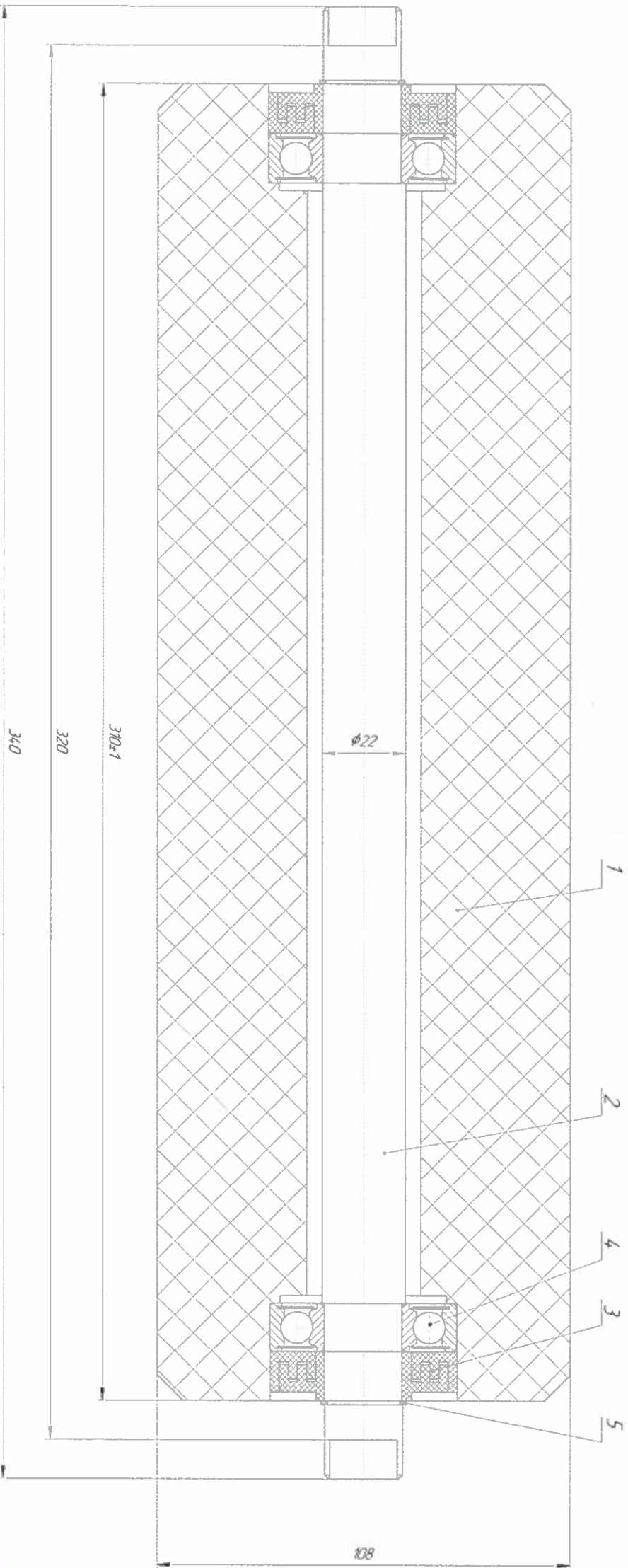


21x101x075x1015x10x12



№	Обозначение	Количество шт	Материал
1	Обечайка 108х310	1	Столбчатый
2	Ось 108х310х340х10х12	1	Сталь 10/120
3	Подшипниковое уплотнение	2	Полимер
4	Подшипник 180304	2	
5	Кольцо стопорное А20 ГОСТ 1394.2-86	2	

ПРАТ «ЗАПОРІЖВОГНЕТРИВ»
Проектно-конструкторський
відділ
ДІЙСНИЙ на 20.12.20.
Підпис [Signature]

1. Радиальное биение обечайки - не более 1% от наружного диаметра обечайки
2. Рольм должен свободно вращаться без усилий (от руки)
3. Установленное подшипники - согласно ДСТУ ГОСТ 520:2003. Показатели подшипников должны быть заданы согласно Аппел 24. ГОСТ 2150.

108х310х340х10х12			
Рольм			
Деталь	№ детали	Деталь	Деталь
Рольм	108х310х340х10х12	3.1.1	3.1.1
Горизонт			
Вертикаль			
Угол			
Сборочный чертеж			
механический цех			
Контроль			
Экземпляр			